

[ANALYSE BERLINER WAHLEN 2011]

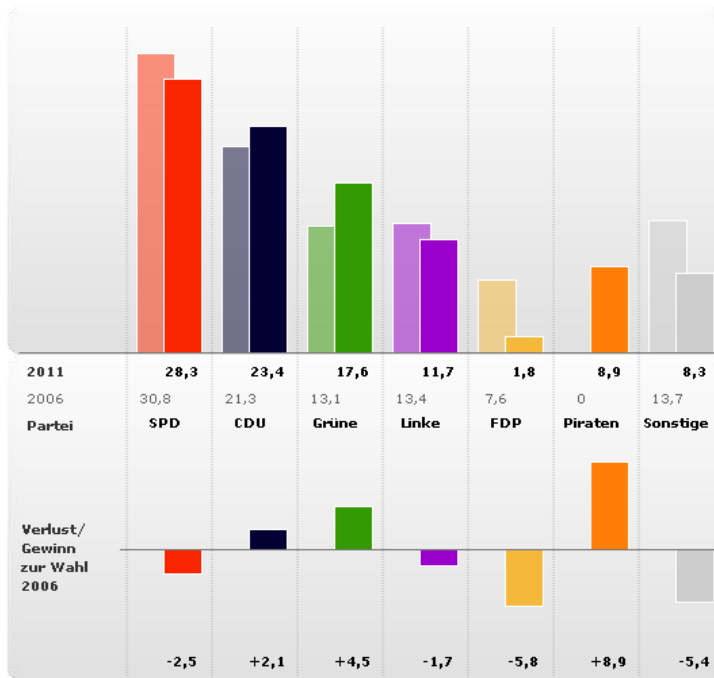
Mit den Ergebnissen aus dem Bezirk Berlin-Pankow

GLIEDERUNG

1. Ergebnis Berlin gesamt	3
2. Ergebnis Bezirke Berlin	4
3. Ergebnis Berlin-Pankow	5
4. Ergebnis Prenzlauer Berg	6

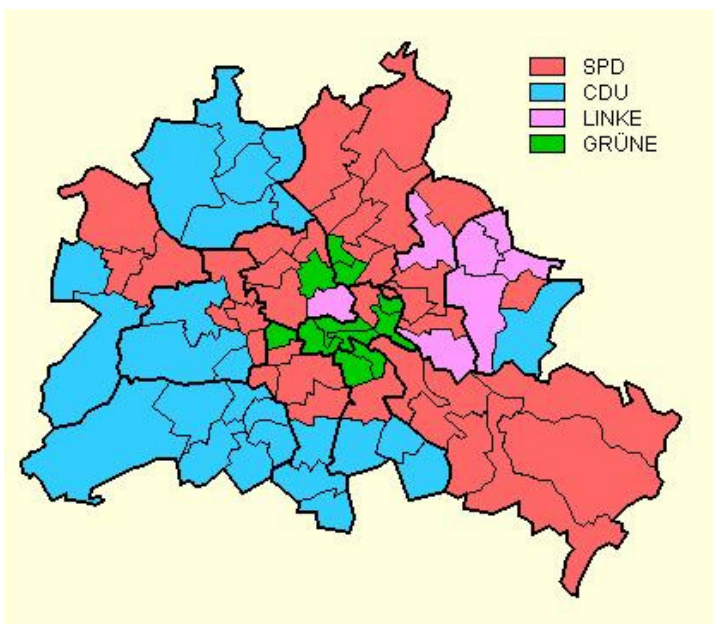
1. Ergebnisse in Berlin

Die CDU hat bei der Wahl zum Abgeordnetenhaus am 18. September 2011 ein sehr gutes Ergebnis erzielt. In gesamt Berlin hat die CDU auf 23,4% zugelegt und kann damit 39 Sitze im Abgeordnetenhaus einnehmen. Damit ist die CDU mit Abstand die zweitstärkste Kraft im Berliner Abgeordnetenhaus. Die SPD verfügt über 47 Abgeordnete im neuen Abgeordnetenhaus. Die Grünen, Linken und Piraten ziehen mit 29, 19 und 15 Abgeordneten ein.



Ergebnisse der Berliner Wahlen vom 18. September

Die SPD erringt 33 Direktmandate in Berlin. Die CDU folgt mit 25 direkt gewonnenen Wahlkreisen. Grüne und Linke erobern 11 bzw. 9 Wahlkreise direkt.

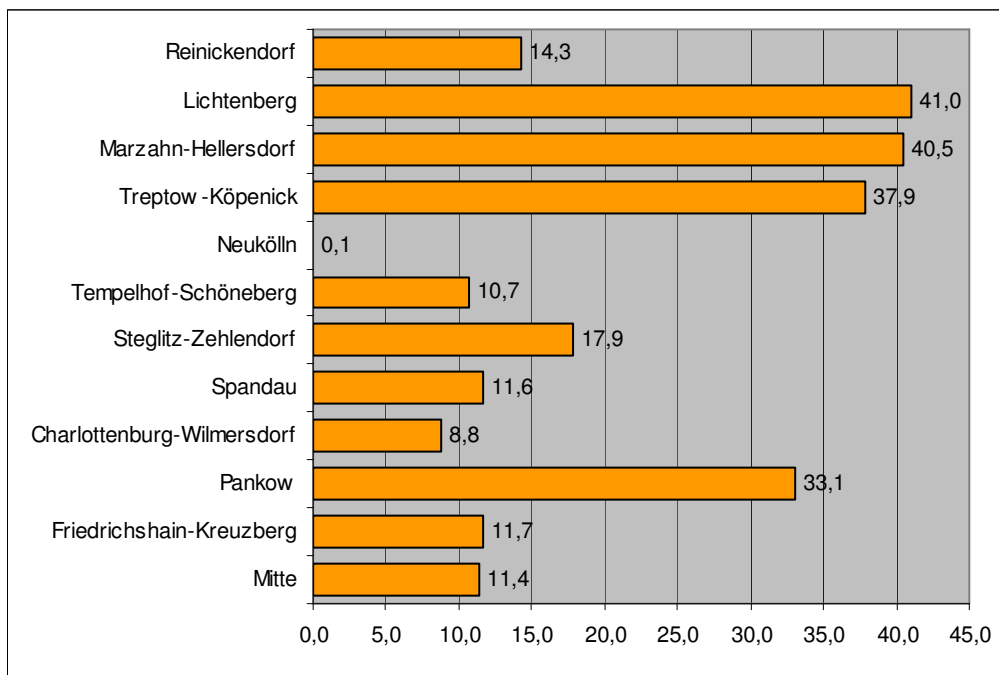


Direkt gewonnene Wahlkreise in Berlin

2. Ergebnisse in den Berliner Bezirken

Bezirk	2006	2011	Veränderung
	<i>in %</i>	<i>in %</i>	
Mitte	17,1	17,9	+0,8
Friedrichshain-Kreuzberg	8,7	8,4	-0,3
Pankow	11,7	13,8	+2,2
Charlottenburg-Wilmersdorf	26,3	28,2	+1,9
Spandau	31,2	34,2	+3,1
Steglitz-Zehlendorf	31,7	36,2	+4,4
Tempelhof-Schöneberg	27,0	28,9	+2,0
Neukölln	28,6	26,7	-2,0
Treptow-Köpenick	12,6	15,9	+3,3
Marzahn-Hellersdorf	13,1	17,5	+4,4
Lichtenberg	9,6	12,3	+2,8
Reinickendorf	33,1	38,4	+5,3
Berlin	21,3	23,4	+2,0
Berlin-Ost	11,4	14,2	+2,8
Berlin-West	27,7	29,5	+1,9

Mit Ausnahme von Neukölln und Friedrichshain-Kreuzberg konnte die CDU in allen Berliner Bezirken ihr Wahlergebnis verbessern. Im Vorfeld der Wahlen wurden im Ostteil Berlins 10 Wahlkreise identifiziert, die über ein besonderes Potential an bürgerlichen Wählern verfügen. Diese Wähler zeichnen sich durch eine hohe Affinität gegenüber bürgerlichen Werten, einen hohen Bildungsstand und den Besitz von Eigentum aus. Drei dieser Potentialwahlkreise lagen im Pankower Norden. Die Potentialgebiete wurden mit zugeschnittenen Themen angesprochen. Eine erfolgreiche Strategie. Im Osten der Stadt – und auch in Pankow - konnte die CDU mit 2,8% - bzw. 2,2% - überdurchschnittlich zulegen. Insgesamt wurden knapp 47.000 neue Wählerinnen und Wähler in Berlin gewonnen. Davon die Hälfte im Ostteil der Stadt. Fast 6.000 Wähler sind alleine in Pankow hinzugewonnen worden.

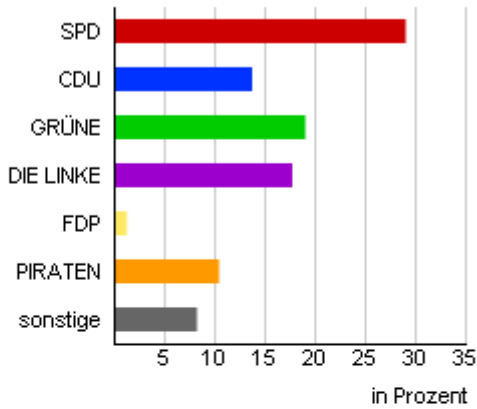


Zuwachs an absoluten Zweitstimmen in den Bezirken in Prozent

3. Wahlergebnisse in Berlin-Pankow

Pankow

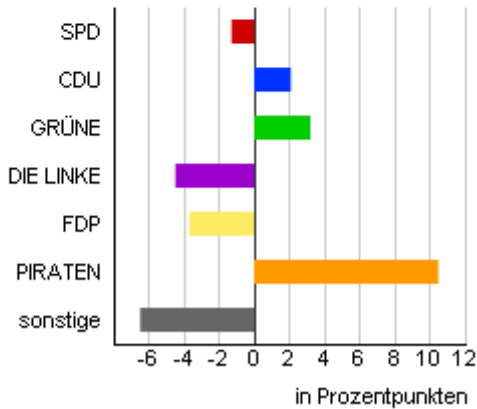
Anteile ausgewählter Parteien



In Pankow bleibt die SPD trotz leichter Verluste stärkste Partei mit 29,1 Prozent. Die Grünen konnten mit 19,1 Prozent die LINKE als zweite Kraft ablösen. Die CDU hat sich um über 2 Prozentpunkte auf 13,8 Prozent verbessern können. Sie konnte 5.808 neue Wähler in Pankow gewinnen. Im Vergleich zu 2006 kann die CDU Pankow mit diesem Ergebnis drei statt zwei Abgeordnete ins Berliner Abgeordnetenhaus entsenden.

Bei den Wahlen zur Bezirksverordnetenversammlung in Pankow konnte die CDU über 4.500 neue Wähler gewinnen. Die neue Fraktion in der BVV umfasst 8 Abgeordnete. Trotz Verkleinerung des Bezirksamtes konnte die CDU ihren Stadtratsposten im Pankower Rathaus damit klar verteidigen.

Gewinne / Verluste

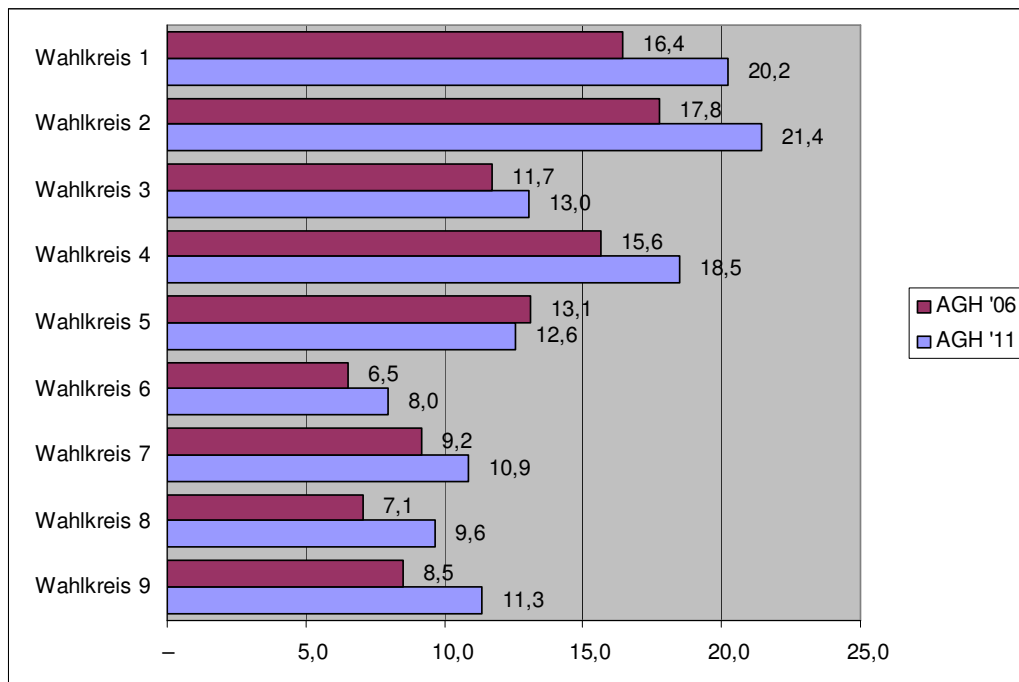


BVV Pankow

SPD	28,1 Prozent (-0,3)	17 Sitze (+0)
CDU	13,9 Prozent (+1,3)	8 Sitze (+1)
Grüne	20,8 Prozent (+3,6)	13 Sitze (+3)
Linke	18,5 Prozent (-4,3)	10 Sitze (-4)
Piraten	10,2 Prozent (+10,2)	6 Sitze (+6)

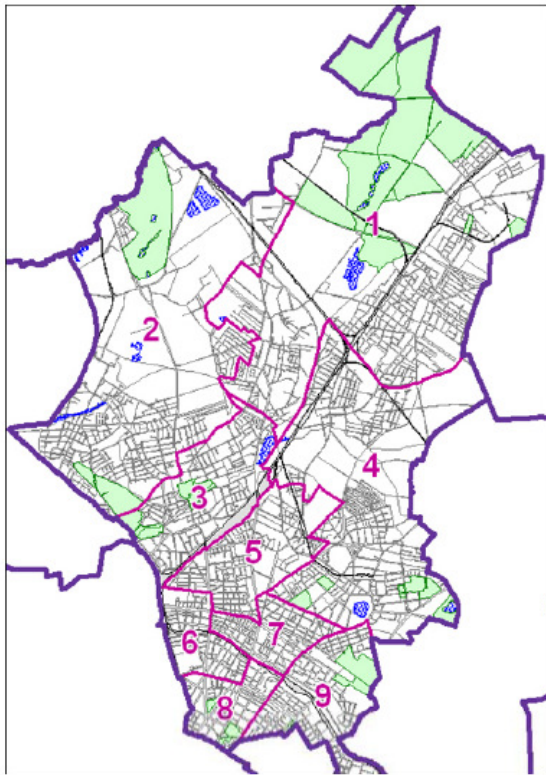
Bezirksamt Pankow

SPD stellt 2 Stadträte
Grüne, Linke und CDU stellen jeweils einen Stadtrat



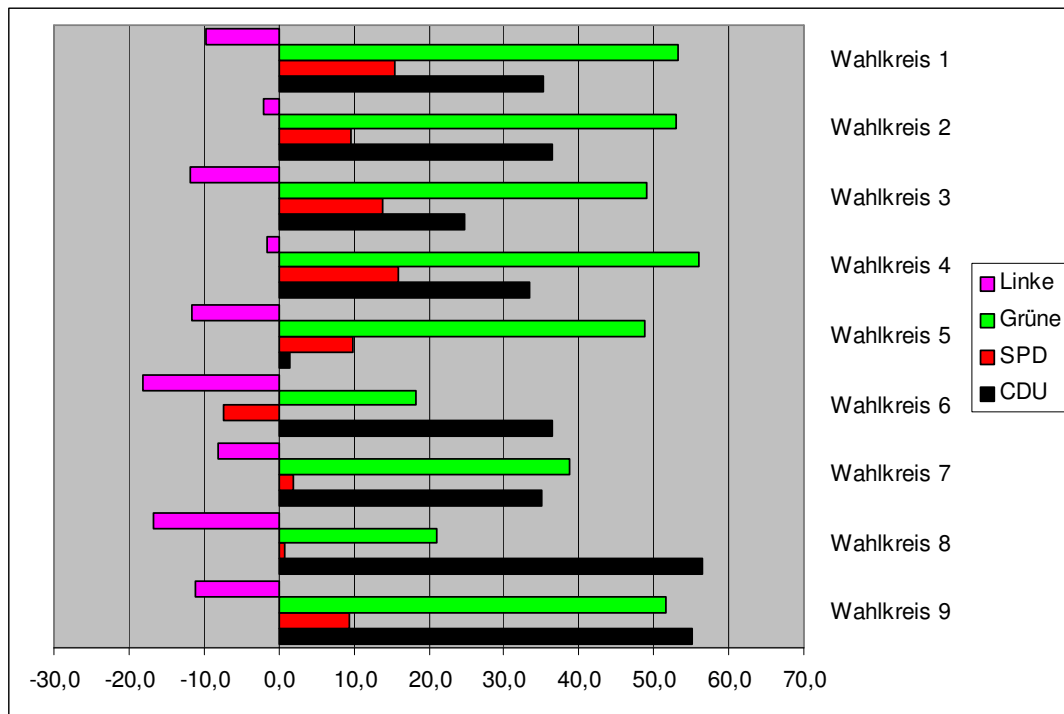
CDU-Ergebnisse in den 9 Pankower Wahlkreisen in Prozent

4. Ergebnisse im Prenzlauer Berg



In den nördlichen Pankower Ortsteilen erreicht die CDU traditionsgemäß bessere Wahlergebnisse als im Prenzlauer Berg. Trotzdem zeichnet sich auch im Prenzlauer Berg ein leichter Aufwärtstrend ab. Alleine im Ortsteil Prenzlauer Berg, der die Wahlkreise 6 bis 9 umfasst, konnte die CDU die Zahl ihrer Wähler um über 40 Prozent steigern. In einzelnen Wahllokalen erreicht sie Ergebnisse von knapp 20 Prozent. Im Wahlkreis 8 um den Kollwitzplatz konnte die Zahl der Wähler um fast 60 Prozent gesteigert werden. Knapp 700 neue Wähler konnten hier gewonnen werden.

Einteilung der 9 Pankower Wahlkreise



Zuwachs an absoluten Zweitstimmen in den 9 Pankower Wahlkreisen in Prozent